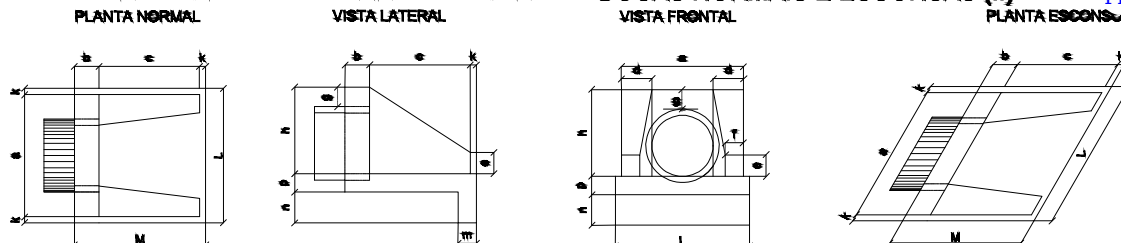


# BUEIRO SIMPLES TUBULAR DE CONCRETO - BOCAS NORMAIS E ESCONSAS (II)



DIMENSÕES E CONSUMOS MÉDIOS PARA UMA UNIDADE

| BUEIRO SIMPLES TUBULAR $\phi = 90$ |        |     |     |     |     |     |     |     |     |     |     |     |     |     | Consumos médios |            |               |            |               |
|------------------------------------|--------|-----|-----|-----|-----|-----|-----|-----|-----|-----|-----|-----|-----|-----|-----------------|------------|---------------|------------|---------------|
| Esc.                               | $\phi$ | $a$ | $b$ | $c$ | $k$ | $l$ | $m$ | $n$ | $p$ | $q$ | $r$ | $s$ | $t$ | $u$ | Volume $m^3$    | Área $m^2$ | Perímetro $m$ | Área $m^2$ | Perímetro $m$ |
| 5"                                 | 140    |     |     |     |     |     |     |     |     |     |     |     |     |     | 1,070           | 7,359      | 1,101         | 1,080      | 2,282         |
| 5"                                 | 141    |     |     |     |     |     |     |     |     |     |     |     |     |     | 1,070           | 7,354      | 1,101         | 1,080      | 2,282         |
| 10"                                | 140    |     |     |     |     |     |     |     |     |     |     |     |     |     | 1,070           | 7,359      | 1,101         | 1,080      | 2,282         |
| 10"                                | 141    |     |     |     |     |     |     |     |     |     |     |     |     |     | 1,070           | 7,354      | 1,101         | 1,080      | 2,282         |
| 15"                                | 140    |     |     |     |     |     |     |     |     |     |     |     |     |     | 1,070           | 7,359      | 1,101         | 1,080      | 2,282         |
| 15"                                | 141    |     |     |     |     |     |     |     |     |     |     |     |     |     | 1,070           | 7,354      | 1,101         | 1,080      | 2,282         |
| 20"                                | 140    |     |     |     |     |     |     |     |     |     |     |     |     |     | 1,070           | 7,359      | 1,101         | 1,080      | 2,282         |
| 20"                                | 141    |     |     |     |     |     |     |     |     |     |     |     |     |     | 1,070           | 7,354      | 1,101         | 1,080      | 2,282         |
| 25"                                | 140    |     |     |     |     |     |     |     |     |     |     |     |     |     | 1,070           | 7,359      | 1,101         | 1,080      | 2,282         |
| 25"                                | 141    |     |     |     |     |     |     |     |     |     |     |     |     |     | 1,070           | 7,354      | 1,101         | 1,080      | 2,282         |
| 30"                                | 140    |     |     |     |     |     |     |     |     |     |     |     |     |     | 1,070           | 7,359      | 1,101         | 1,080      | 2,282         |
| 30"                                | 141    |     |     |     |     |     |     |     |     |     |     |     |     |     | 1,070           | 7,354      | 1,101         | 1,080      | 2,282         |
| 40"                                | 140    |     |     |     |     |     |     |     |     |     |     |     |     |     | 1,070           | 7,359      | 1,101         | 1,080      | 2,282         |
| 40"                                | 141    |     |     |     |     |     |     |     |     |     |     |     |     |     | 1,070           | 7,354      | 1,101         | 1,080      | 2,282         |
| 45"                                | 140    |     |     |     |     |     |     |     |     |     |     |     |     |     | 1,070           | 7,359      | 1,101         | 1,080      | 2,282         |
| 45"                                | 141    |     |     |     |     |     |     |     |     |     |     |     |     |     | 1,070           | 7,354      | 1,101         | 1,080      | 2,282         |

| BUEIRO SIMPLES TUBULAR $\phi = 120$ |        |     |     |     |     |     |     |     |     |     |     |     |     |     | Consumos médios |            |               |            |               |
|-------------------------------------|--------|-----|-----|-----|-----|-----|-----|-----|-----|-----|-----|-----|-----|-----|-----------------|------------|---------------|------------|---------------|
| Esc.                                | $\phi$ | $a$ | $b$ | $c$ | $k$ | $l$ | $m$ | $n$ | $p$ | $q$ | $r$ | $s$ | $t$ | $u$ | Volume $m^3$    | Área $m^2$ | Perímetro $m$ | Área $m^2$ | Perímetro $m$ |
| 5"                                  | 200    |     |     |     |     |     |     |     |     |     |     |     |     |     | 12,81           | 3,636      | 12,885        | 2,474      | 2,885         |
| 5"                                  | 201    |     |     |     |     |     |     |     |     |     |     |     |     |     | 12,81           | 3,636      | 12,885        | 2,474      | 2,885         |
| 10"                                 | 200    |     |     |     |     |     |     |     |     |     |     |     |     |     | 12,81           | 3,636      | 12,885        | 2,474      | 2,885         |
| 10"                                 | 201    |     |     |     |     |     |     |     |     |     |     |     |     |     | 12,81           | 3,636      | 12,885        | 2,474      | 2,885         |
| 15"                                 | 200    |     |     |     |     |     |     |     |     |     |     |     |     |     | 12,81           | 3,636      | 12,885        | 2,474      | 2,885         |
| 15"                                 | 201    |     |     |     |     |     |     |     |     |     |     |     |     |     | 12,81           | 3,636      | 12,885        | 2,474      | 2,885         |
| 20"                                 | 200    |     |     |     |     |     |     |     |     |     |     |     |     |     | 12,81           | 3,636      | 12,885        | 2,474      | 2,885         |
| 20"                                 | 201    |     |     |     |     |     |     |     |     |     |     |     |     |     | 12,81           | 3,636      | 12,885        | 2,474      | 2,885         |
| 25"                                 | 200    |     |     |     |     |     |     |     |     |     |     |     |     |     | 12,81           | 3,636      | 12,885        | 2,474      | 2,885         |
| 25"                                 | 201    |     |     |     |     |     |     |     |     |     |     |     |     |     | 12,81           | 3,636      | 12,885        | 2,474      | 2,885         |
| 30"                                 | 200    |     |     |     |     |     |     |     |     |     |     |     |     |     | 12,81           | 3,636      | 12,885        | 2,474      | 2,885         |
| 30"                                 | 201    |     |     |     |     |     |     |     |     |     |     |     |     |     | 12,81           | 3,636      | 12,885        | 2,474      | 2,885         |
| 40"                                 | 200    |     |     |     |     |     |     |     |     |     |     |     |     |     | 12,81           | 3,636      | 12,885        | 2,474      | 2,885         |
| 40"                                 | 201    |     |     |     |     |     |     |     |     |     |     |     |     |     | 12,81           | 3,636      | 12,885        | 2,474      | 2,885         |
| 45"                                 | 200    |     |     |     |     |     |     |     |     |     |     |     |     |     | 12,81           | 3,636      | 12,885        | 2,474      | 2,885         |
| 45"                                 | 201    |     |     |     |     |     |     |     |     |     |     |     |     |     | 12,81           | 3,636      | 12,885        | 2,474      | 2,885         |

| BUEIRO SIMPLES TUBULAR $\phi = 150$ |        |     |     |     |     |     |     |     |     |     |     |     |     |     | Consumos médios |            |               |            |               |
|-------------------------------------|--------|-----|-----|-----|-----|-----|-----|-----|-----|-----|-----|-----|-----|-----|-----------------|------------|---------------|------------|---------------|
| Esc.                                | $\phi$ | $a$ | $b$ | $c$ | $k$ | $l$ | $m$ | $n$ | $p$ | $q$ | $r$ | $s$ | $t$ | $u$ | Volume $m^3$    | Área $m^2$ | Perímetro $m$ | Área $m^2$ | Perímetro $m$ |
| 5"                                  | 240    |     |     |     |     |     |     |     |     |     |     |     |     |     | 20,30           | 6,489      | 20,384        | 4,411      | 4,884         |
| 5"                                  | 241    |     |     |     |     |     |     |     |     |     |     |     |     |     | 20,30           | 6,489      | 20,384        | 4,411      | 4,884         |
| 10"                                 | 240    |     |     |     |     |     |     |     |     |     |     |     |     |     | 20,30           | 6,489      | 20,384        | 4,411      | 4,884         |
| 10"                                 | 241    |     |     |     |     |     |     |     |     |     |     |     |     |     | 20,30           | 6,489      | 20,384        | 4,411      | 4,884         |
| 15"                                 | 240    |     |     |     |     |     |     |     |     |     |     |     |     |     | 20,30           | 6,489      | 20,384        | 4,411      | 4,884         |
| 15"                                 | 241    |     |     |     |     |     |     |     |     |     |     |     |     |     | 20,30           | 6,489      | 20,384        | 4,411      | 4,884         |
| 20"                                 | 240    |     |     |     |     |     |     |     |     |     |     |     |     |     | 20,30           | 6,489      | 20,384        | 4,411      | 4,884         |
| 20"                                 | 241    |     |     |     |     |     |     |     |     |     |     |     |     |     | 20,30           | 6,489      | 20,384        | 4,411      | 4,884         |
| 25"                                 | 240    |     |     |     |     |     |     |     |     |     |     |     |     |     | 20,30           | 6,489      | 20,384        | 4,411      | 4,884         |
| 25"                                 | 241    |     |     |     |     |     |     |     |     |     |     |     |     |     | 20,30           | 6,489      | 20,384        | 4,411      | 4,884         |
| 30"                                 | 240    |     |     |     |     |     |     |     |     |     |     |     |     |     | 20,30           | 6,489      | 20,384        | 4,411      | 4,884         |
| 30"                                 | 241    |     |     |     |     |     |     |     |     |     |     |     |     |     | 20,30           | 6,489      | 20,384        | 4,411      | 4,884         |
| 40"                                 | 240    |     |     |     |     |     |     |     |     |     |     |     |     |     | 20,30           | 6,489      | 20,384        | 4,411      | 4,884         |
| 40"                                 | 241    |     |     |     |     |     |     |     |     |     |     |     |     |     | 20,30           | 6,489      | 20,384        | 4,411      | 4,884         |
| 45"                                 | 240    |     |     |     |     |     |     |     |     |     |     |     |     |     | 20,30           | 6,489      | 20,384        | 4,411      | 4,884         |
| 45"                                 | 241    |     |     |     |     |     |     |     |     |     |     |     |     |     | 20,30           | 6,489      | 20,384        | 4,411      | 4,884         |



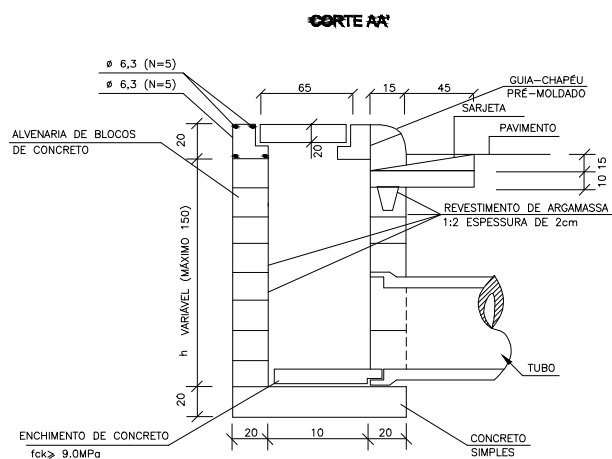
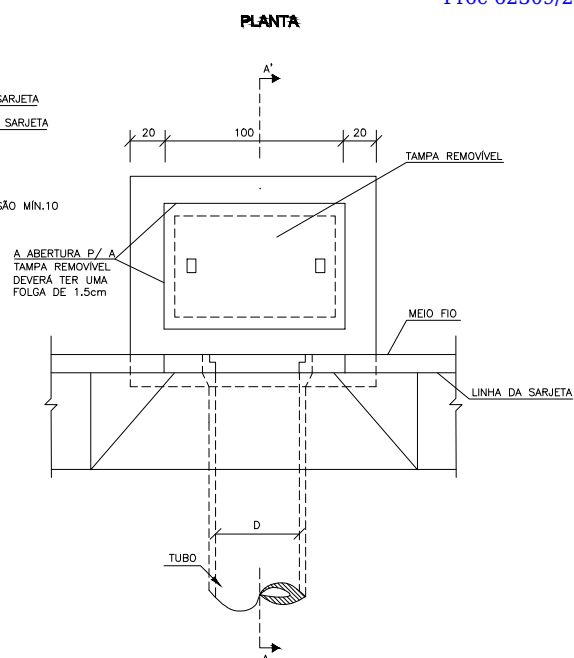
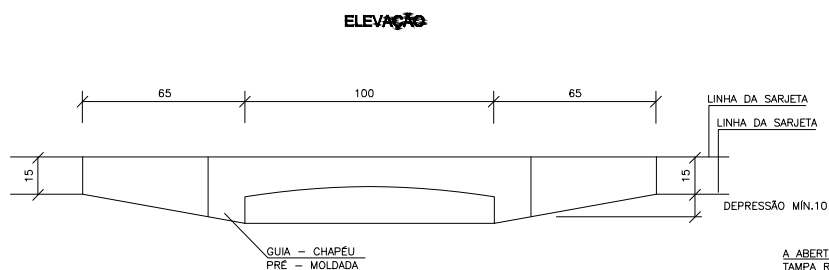
SECRETARIA MUNICIPAL DE  
DESENVOLVIMENTO  
URBANO E HABITAÇÃO

DIRETORIA DE PLANEJAMENTO URBANO  
Rua Alberto Werner - 100 - Vila Operária 88304-053 - Itajaí -  
Santa Catarina Fone:(47) 3341-6017 / 3341-6036  
www.itajai.sc.gov.br - simu@itajai.sc.gov.br

PROJETO:  
PROLONGAMENTO R. AGÍLIO CUNHA  
CONTEÚDO:  
DETALHES DE DRENAGEM  
LOCAL:  
R. AGÍLIO CUNHA - CIDADE NOVA - ITAJAÍ

ESCALA:  
S/ ESC  
DESENHO:  
Paloma Henequim  
DATA:  
Janeiro/2020  
FOLHA:  
1/7

## BOCAS DE LOBO SIMPLES



| QUANTIDADES MÉDIAS PARA UMA BOCA DE LOBO |     |                                    |                          |                |             |  |  |
|--|-----|------------------------------------|--------------------------|----------------|-------------|--|--|
| CÓDIGO                                   | h   | ALVENARIA<br>BLOCOS DE<br>CONCRETO | ARGAMASSA<br>1:3<br>(m³) | FORMAS<br>(m²) | AÇO<br>(kg) | CONCRETO<br>fck <del>25</del> 5MPa<br>(m³) | CONCRETO<br>fck <del>25</del> 2MPa<br>(m³) |
| BLS01                                    | 100 | 3,81                               | 0,06                     | 3,10           | 4,10        | 0,250                                      | 0,060                                      |
| BLS02                                    | 150 | 5,68                               | 0,09                     | 3,10           | 4,10        | 0,250                                      | 0,060                                      |

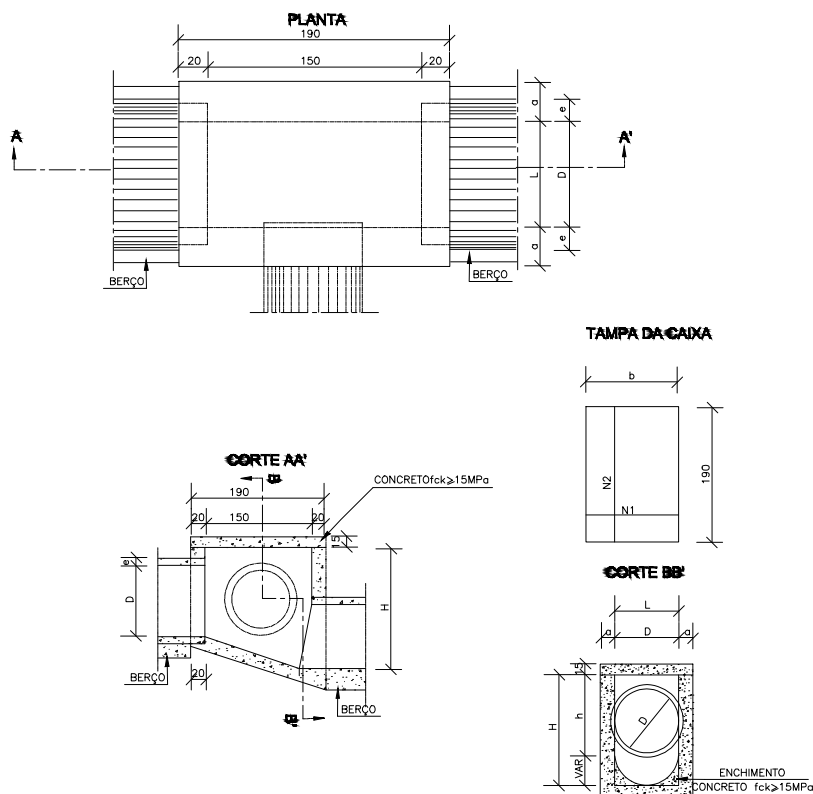


SECRETARIA MUNICIPAL DE  
DESENVOLVIMENTO  
URBANO E HABITAÇÃO

**DIRETORIA DE PLANEJAMENTO URBANO**  
Rua Alberto Werner - 100 - Vila Operária 88304-053 - Itajaí -  
Santa Catarina Fone: (47) 3341-6017 / 3341-6036  
www.itajaí.sc.gov.br - [smu@itajaí.sc.gov.br](mailto:smu@itajaí.sc.gov.br)

|  |                 |       |
|--|-----------------|-------|
| PROJETO                                | ESCALA          |       |
| PROLONGAMENTO R. AGÍLIO CUNHA          | S/ ESC          |       |
| CONTEÚDO                               | DESENHO         |       |
| DETALHES DE DRENAGEM                   | Paloma Henequim |       |
| LOCAL                                  | DATA            | FOLHA |
| R. AGÍLIO CUNHA - CIDADE NOVA - ITAJAÍ | Janeiro/2020    | 2/7   |

## CAIXAS DE LIGAÇÃO E PASSAGEM - CLP



| TABELA DE ARMADURAS DA TAMPA |        |       |       |        |        |       |       |        |
|------------------------------|--------|-------|-------|--------|--------|-------|-------|--------|
| Ø                            | N1     |       |       |        | N2     |       |       |        |
|                              | QUANT. | DIAM. | COMP. | ESPAÇ. | QUANT. | DIAM. | COMP. | ESPAÇ. |
| 40                           | 11     | 6,3   | 95    | 20     | 8      | 4,0   | 185   | 15     |
| 60                           | 11     | 6,3   | 95    | 20     | 8      | 4,0   | 185   | 15     |
| 80                           | 11     | 6,3   | 125   | 20     | 14     | 4,0   | 185   | 10     |
| 100                          | 14     | 6,3   | 145   | 15     | 16     | 4,0   | 185   | 10     |
| 120                          | 17     | 6,3   | 165   | 12,5   | 10     | 6,3   | 185   | 20     |
| 150                          | 17     | 6,3   | 195   | 12,5   | 17     | 6,3   | 185   | 12,5   |

| DIMENSÕES E QUANTIDADES APROXIMADAS PARA UMA UNIDADE |           |     |    |     |     |     |                          |                            |
|--|-----------|-----|----|-----|-----|-----|--------------------------|----------------------------|
| CÓDIGO   | DIMENSÕES |     |    |     |     |     | QUANTIDADES              |                            |
|  | D         | L   | a  | b   | h   | H   | FORMAS (m <sup>2</sup> ) | CONCRETO (m <sup>3</sup> ) |
| CAIXAS SEM DISPOSITIVO INTERNO DE QUEDA              |           |     |    |     |     |     |                          |                            |
| CLP01  | 40        | 60  | 20 | 100 | 80  | 80  | 11,93                    | 4,1                        |
| CLP02  | 60        | 60  | 20 | 100 | 80  | 80  | 11,93                    | 4,1                        |
| CLP03  | 80        | 80  | 25 | 130 | 100 | 100 | 15,71                    | 6,0                        |
| CLP04  | 100       | 100 | 25 | 150 | 130 | 130 | 20,57                    | 8,0                        |
| CLP05  | 120       | 120 | 25 | 170 | 150 | 150 | 24,65                    | 11,6                       |
| CLP06  | 150       | 150 | 25 | 200 | 180 | 180 | 32,70                    | 16,2                       |
| CAIXAS COM DISPOSITIVO INTERNO DE QUEDA DE 50cm      |           |     |    |     |     |     |                          |                            |
| CLP07  | 40        | 60  | 20 | 100 | 80  | 130 | 14,43                    | 4,1                        |
| CLP08  | 60        | 60  | 20 | 100 | 80  | 130 | 14,43                    | 4,1                        |
| CLP09  | 80        | 80  | 25 | 130 | 100 | 150 | 18,46                    | 6,0                        |
| CLP10  | 100       | 100 | 25 | 150 | 130 | 180 | 23,52                    | 8,0                        |
| CLP11  | 120       | 120 | 25 | 170 | 150 | 200 | 27,80                    | 11,6                       |
| CLP12  | 150       | 150 | 25 | 200 | 180 | 230 | 34,82                    | 16,2                       |
| CAIXAS COM DISPOSITIVO INTERNO DE QUEDA DE 100cm     |           |     |    |     |     |     |                          |                            |
| CLP13  | 40        | 60  | 20 | 100 | 80  | 180 | 16,93                    | 4,1                        |
| CLP14  | 60        | 60  | 20 | 100 | 80  | 180 | 16,93                    | 4,1                        |
| CLP15  | 80        | 80  | 25 | 130 | 100 | 200 | 21,21                    | 6,0                        |
| CLP16  | 100       | 100 | 25 | 150 | 130 | 230 | 26,47                    | 8,0                        |
| CLP17  | 120       | 120 | 25 | 170 | 150 | 250 | 30,95                    | 11,6                       |
| CLP18  | 150       | 150 | 25 | 200 | 180 | 280 | 38,27                    | 16,2                       |



SECRETARIA MUNICIPAL DE  
DESENVOLVIMENTO  
URBANO E HABITAÇÃO

DIRETORIA DE PLANEJAMENTO URBANO  
Rua Alberto Werner - 100 - Vila Operária 88304-053 - Itajaí -  
Santa Catarina Fone:(47) 3341-8017 / 3341-8036  
www.itajai.sc.gov.br - simu@itajai.sc.gov.br

PROJETO  
PROLONGAMENTO R. AGÍLIO CUNHA  
CONTEÚDO  
DETALHES DE DRENAGEM  
LOCAL  
R. AGÍLIO CUNHA - CIDADE NOVA - ITAJAÍ

ESCALA  
S/ ESC

DESENHO  
Paloma Henequim

DATA  
Janeiro/2020

FOLHA  
3/7

## POÇO DE VISITA

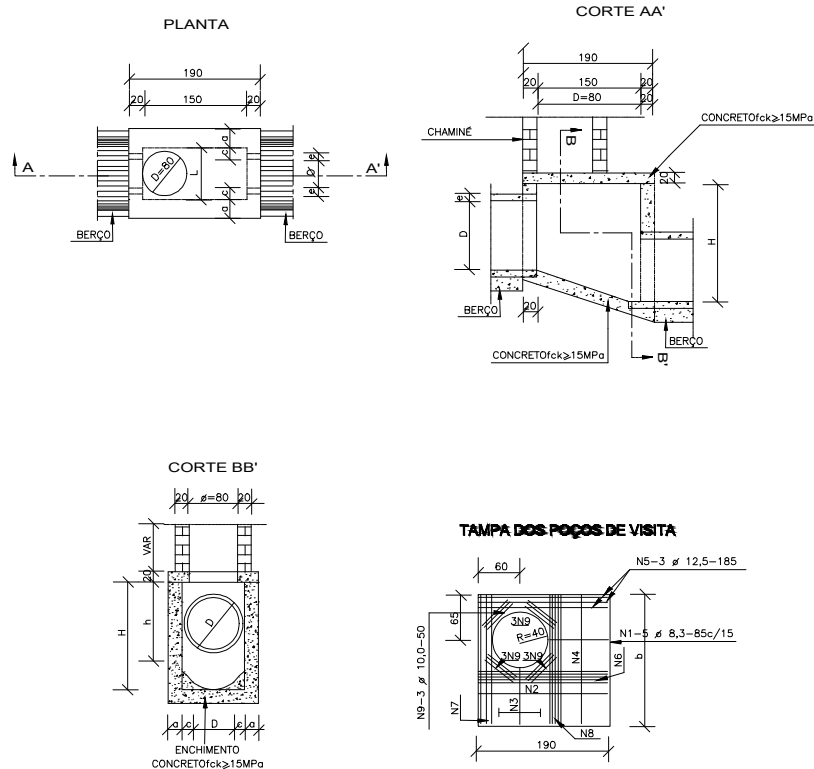


TABELA DE ARMADURAS DA TAMPA

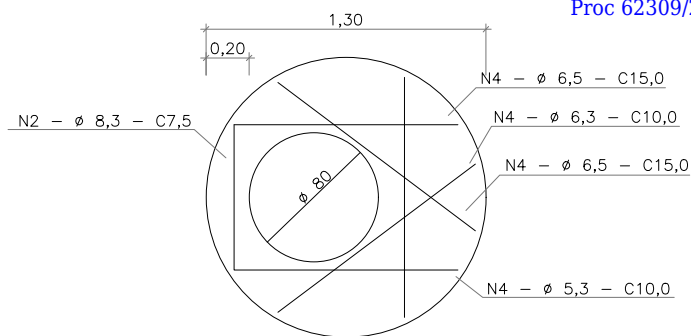
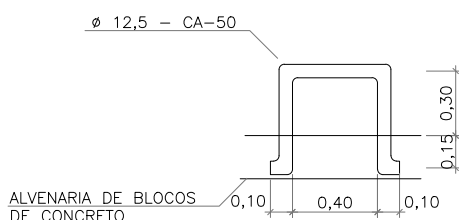
| D   | POSIÇÃO |           |         |         |          |        |          |         |         |
|-----|---------|-----------|---------|---------|----------|--------|----------|---------|---------|
|     | N1      | N2        | N3      | N4      | N5       | N6     | N7       | N8      | N9      |
| 40  | 6,3c/15 | —         | —       | 6,3c/15 | 3 Ø 12,5 | —      | 3 Ø 12,5 | 4 Ø 6,3 | 12 Ø 10 |
| 60  | 6,3c/15 | —         | —       | 6,3c/15 | 3 Ø 12,5 | —      | 3 Ø 12,5 | 4 Ø 6,3 | 12 Ø 10 |
| 80  | 6,3c/15 | —         | —       | 6,3c/15 | 3 Ø 12,5 | —      | 3 Ø 12,5 | 4 Ø 6,3 | 12 Ø 10 |
| 100 | 6,3c/15 | —         | —       | 6,3c/15 | 3 Ø 12,5 | —      | 3 Ø 12,5 | 4 Ø 6,3 | 12 Ø 10 |
| 120 | 6,3c/15 | 4,0c/12,5 | 6,3c/20 | 6,3c/15 | 3 Ø 12,5 | 4 Ø 10 | 3 Ø 12,5 | 5 Ø 6,3 | 12 Ø 10 |
| 150 | 6,3c/15 | 6,3c/15   | 6,3c/15 | 4,0c/15 | 3 Ø 12,5 | 5 Ø 10 | 3 Ø 12,5 | 6 Ø 8,0 | 12 Ø 10 |

DIMENSÕES E QUANTIDADES APROXIMADAS PARA UMA UNIDADE

| CÓDIGO  | DIMENSÕES |    |     |    |     |     |     | QUANTIDADES |          |               |
|---|-----------|----|-----|----|-----|-----|-----|-------------|----------|---------------|
|   | D         | a  | b   | c  | h   | H   | L   | FORMAS (m²) | AÇO (kg) | CONCRETO (m³) |
| POÇOS DE VISITA SEM DISPOSITIVO INTERNO DE QUEDA          |           |    |     |    |     |     |     |             |          |               |
| PVI01   | 40        | 20 | 130 | 25 | 80  | 80  | 90  | 15,05       | 17,0     | 1,740         |
| PVI02   | 60        | 20 | 130 | 15 | 80  | 80  | 90  | 15,05       | 17,0     | 1,670         |
| PVI03   | 80        | 25 | 140 | 5  | 100 | 100 | 90  | 16,63       | 17,5     | 2,080         |
| PVI04   | 100       | 25 | 150 | —  | 130 | 130 | 100 | 19,64       | 22,9     | 2,480         |
| PVI05   | 120       | 25 | 170 | —  | 150 | 150 | 120 | 23,62       | 25,7     | 2,890         |
| PVI06   | 150       | 25 | 200 | —  | 180 | 180 | 150 | 30,19       | 31,6     | 3,500         |
| POÇOS DE VISITA COM DISPOSITIVO INTERNO DE QUEDA DE 50cm  |           |    |     |    |     |     |     |             |          |               |
| PVI07   | 40        | 20 | 130 | 25 | 80  | 130 | 90  | 17,85       | 17,0     | 2,030         |
| PVI08   | 60        | 20 | 130 | 15 | 80  | 130 | 90  | 17,85       | 17,0     | 1,970         |
| PVI09   | 80        | 25 | 140 | 5  | 100 | 150 | 90  | 19,48       | 17,5     | 2,420         |
| PVI10   | 100       | 25 | 150 | —  | 130 | 180 | 100 | 20,57       | 22,9     | 2,840         |
| PVI11   | 120       | 25 | 170 | —  | 150 | 200 | 120 | 26,77       | 25,7     | 3,270         |
| PVI12   | 150       | 25 | 200 | —  | 180 | 230 | 150 | 33,64       | 31,6     | 3,920         |
| POÇOS DE VISITA COM DISPOSITIVO INTERNO DE QUEDA DE 100cm |           |    |     |    |     |     |     |             |          |               |
| PVI13   | 40        | 20 | 130 | 25 | 80  | 180 | 90  | 20,65       | 17,0     | 2,360         |
| PVI14   | 60        | 20 | 130 | 15 | 80  | 180 | 90  | 20,65       | 17,0     | 2,300         |
| PVI15   | 80        | 25 | 140 | 5  | 100 | 200 | 90  | 22,33       | 17,5     | 2,800         |
| PVI16   | 100       | 25 | 150 | —  | 130 | 230 | 100 | 25,54       | 22,9     | 3,240         |
| PVI17   | 120       | 25 | 170 | —  | 150 | 250 | 120 | 29,92       | 25,7     | 3,690         |
| PVI18   | 150       | 25 | 200 | —  | 180 | 280 | 150 | 37,09       | 31,6     | 4,360         |

SECRETARIA MUNICIPAL DE  
DESENVOLVIMENTO  
URBANO E HABITAÇÃODIRETORIA DE PLANEJAMENTO URBANO  
Rua Alberto Werner - 100 - Vila Operária 88304-053 - Itajaí -  
Santa Catarina Fone:(47) 3341-6017 / 3341-6036  
www.itajai.sc.gov.br - simu@itajai.sc.gov.brPROJETO  
PROLONGAMENTO R. AGÍLIO CUNHA  
CONTEÚDO  
DETALHES DE DRENAGEM  
LOCAL  
R. AGÍLIO CUNHA - CIDADE NOVA - ITAJAÍESCALA  
S/ ESC  
DESENHO  
Paloma Henequim  
DATA  
Janeiro/2020  
FOLHA  
4/7

## CHAMINÉ E TAMPÃO DE FERRO



## DEGRAUS DA ESCADA DE ACESSO

sem escala

## LAJE DE REDUÇÃO

sem escala



## CORTE TRANSVERSAL

sem escala

### QUANTIDADES APROXIMADAS PARA UMA CHAMINÉ E ACESSÓRIOS

| CÓDIGO | H   | ALVENARIA DE BLOCOS DE CONCRETO | ARGAMASSA 1:3 (m³) | FORMAS (m²) | AÇO CA-50 (m²) | CONCRETO fck = 20MPa (m³) | TAMPÃO DE FERRO FUNDIDO (kg) |
|--------|-----|---------------------------------|--------------------|-------------|----------------|---------------------------|------------------------------|
| CPV01  | 100 | 3,93                            | 0,06               | 2,59        | 5,40           | 0,190                     | 104                          |
| CPV02  | 150 | 5,57                            | 0,09               | 2,59        | 5,40           | 0,190                     | 104                          |
| CPV03  | 200 | 7,20                            | 0,11               | 2,59        | 5,40           | 0,190                     | 104                          |
| CPV04  | 250 | 8,84                            | 0,14               | 2,59        | 5,40           | 0,190                     | 104                          |
| CPV05  | 300 | 10,47                           | 0,16               | 2,59        | 5,40           | 0,190                     | 104                          |
| CPV06  | 350 | 12,11                           | 0,19               | 2,59        | 5,40           | 0,190                     | 104                          |
| CPV07  | 400 | 13,74                           | 0,21               | 2,59        | 5,40           | 0,190                     | 104                          |

sem escala

NOTAS:

- 1- DIMENSÕES EM cm;
- 2- ARMADURAS DA LAJE DE REDUÇÃO EM AÇO CA-50;
- 3- A FIXAÇÃO DO DEGRAU DEVERÁ SER EM GROUT.

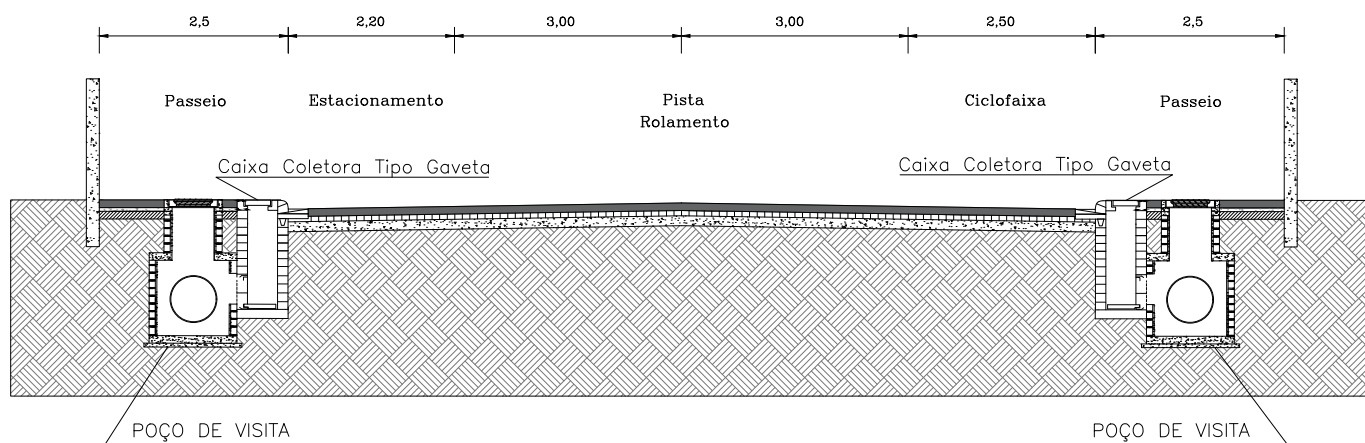


SECRETARIA MUNICIPAL DE  
DESENVOLVIMENTO  
URBANO E HABITAÇÃO

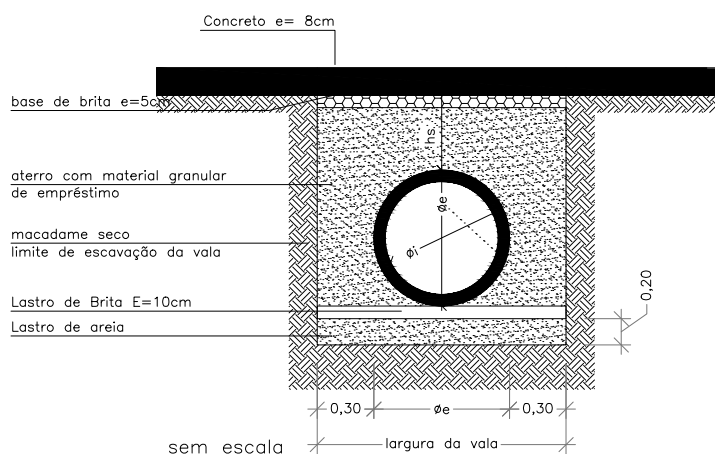
DIRETORIA DE PLANEJAMENTO URBANO  
Rua Alberto Werner - 100 - Vila Operária 88304-053 - Itajaí -  
Santa Catarina Fone:(47) 3341-6017 / 3341-6036  
www.itajai.sc.gov.br - smpu@itajai.sc.gov.br

|          |  |         |                 |
|----------|--|---------|-----------------|
| PROJETO  | PROLONGAMENTO R. AGÍLIO CUNHA          | ESCALA  | 1:50            |
| CONTEÚDO | DETALHES DE DRENAGEM                   | DESENHO | Paloma Henequim |
| LOCAL    | R. AGÍLIO CUNHA - CIDADE NOVA - ITAJAÍ | DATA    | Janeiro/2020    |
|          |  | FOLHA   | 5/7             |

## SEÇÃO DE DRENAGEM



## ASSENTAMENTO DE TUBO DE CONCRETO



## SEÇÃO TIPO

| $\phi_i$<br>(cm) | Classe do<br>tubo (NBR<br>8890/03) | $\phi_e$<br>(cm) | largura<br>da vala<br>(cm) | profundidade<br>(cm) | volume de<br>escavação<br>(m <sup>3</sup> /m) |
|------------------|------------------------------------|------------------|----------------------------|----------------------|---|
| 30               | PS1                                | 40               | 100                        | 100                  | 1,00  |
| 40               | PS1                                | 50               | 110                        | 150                  | 1,65  |
| 60               | PA1                                | 70               | 130                        | 150                  | 1,95  |
| 80               | PA1                                | 100              | 160                        | 200                  | 3,20  |
| 100              | PA2                                | 120              | 180                        | 200                  | 3,60  |
| 120              | PA1                                | 140              | 200                        | 250                  | 5,00  |
| 150              | PA1                                | 170              | 230                        | 250                  | 5,75  |

(Fator de Carga = 3,1 – instalação em vala com base de concreto).  
sem escala

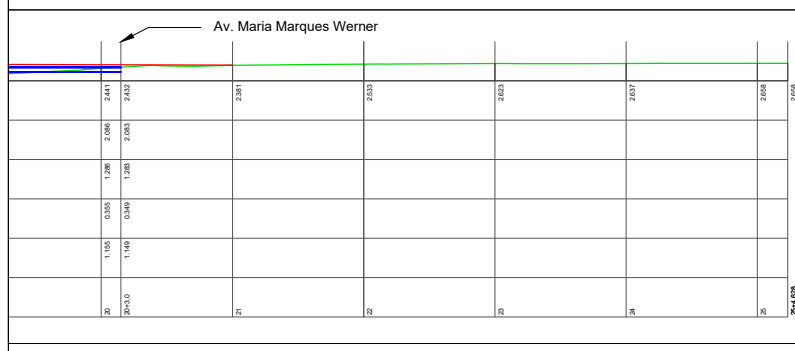
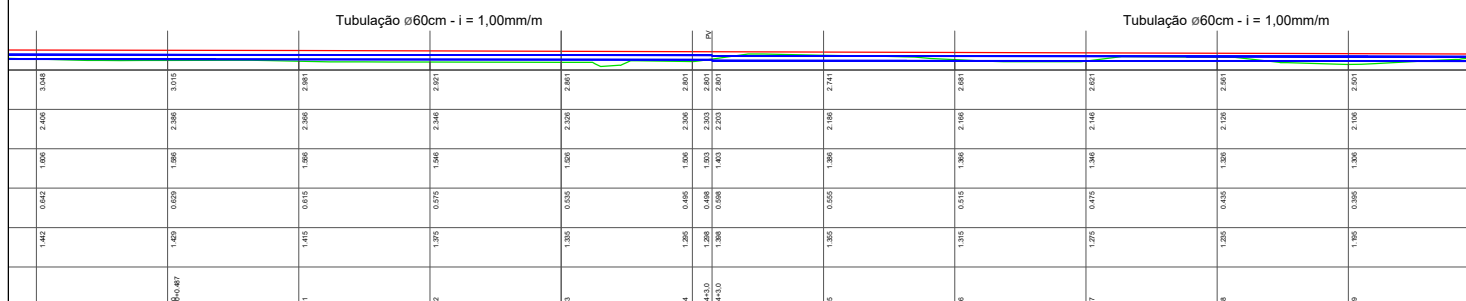
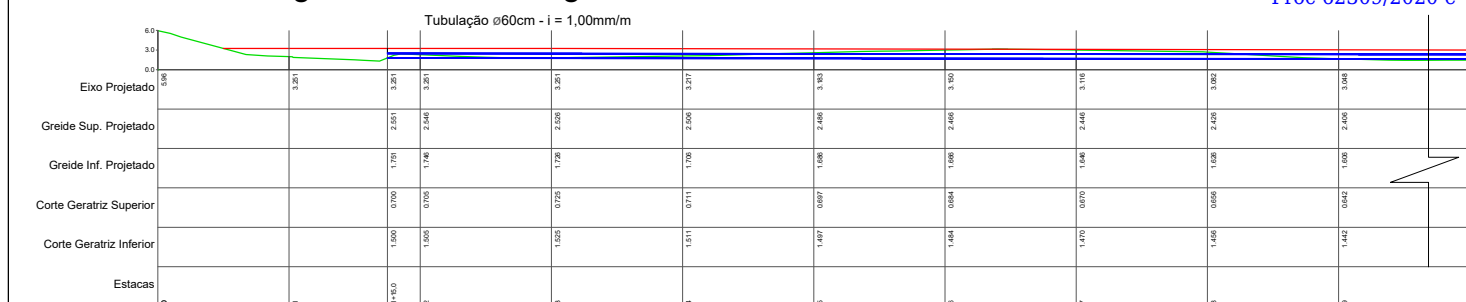


SECRETARIA MUNICIPAL DE  
DESENVOLVIMENTO  
URBANO E HABITAÇÃO

DIRETORIA DE PLANEJAMENTO URBANO  
Rua Alberto Werner - 100 - Vila Operária 88304-053 - Itajaí -  
Santa Catarina Fone: (47) 3341-6017 / 3341-6036  
www.itajai.sc.gov.br - smu@itajai.sc.gov.br

|          |  |         |                 |
|----------|--|---------|-----------------|
| PROJETO  | PROLONGAMENTO R. AGÍLIO CUNHA          | ESCALA  | 1:50            |
| CONTEÚDO | DETALHES DE DRENAGEM                   | DESENHO | Paloma Henequim |
| LOCAL    | R. AGÍLIO CUNHA - CIDADE NOVA - ITAJAÍ | DATA    | Janeiro/2020    |
|          |  | FOLHA   | 6/7             |

## Perfil Longitudinal de Drenagem



## LEGENDA

- TERRENO NATURAL
- TERRENO PROJETADO
- TUBO

SECRETARIA MUNICIPAL DE  
DESENVOLVIMENTO  
URBANO E HABITAÇÃODIRETORIA DE PLANEJAMENTO URBANO  
Rua Alberto Werner - 100 - Vila Operária 88304-053 - Itajaí -  
Santa Catarina Fone: (47) 3341-6017 / 3341-6036  
www.itajai.sc.gov.br - amu@itajai.sc.gov.brPROJETO  
PROLONGAMENTO R. AGÍLIO CUNHA  
CONTEÚDO  
PERFIL LONGITUDINAL DE DRENAGEM - RAMO 1  
LOCAL  
R. AGÍLIO CUNHA - CIDADE NOVA - ITAJAÍESCALA  
GRÁFICADESENHO  
Paloma HenequimDATA  
Janeiro/2020FOLHA  
7/7